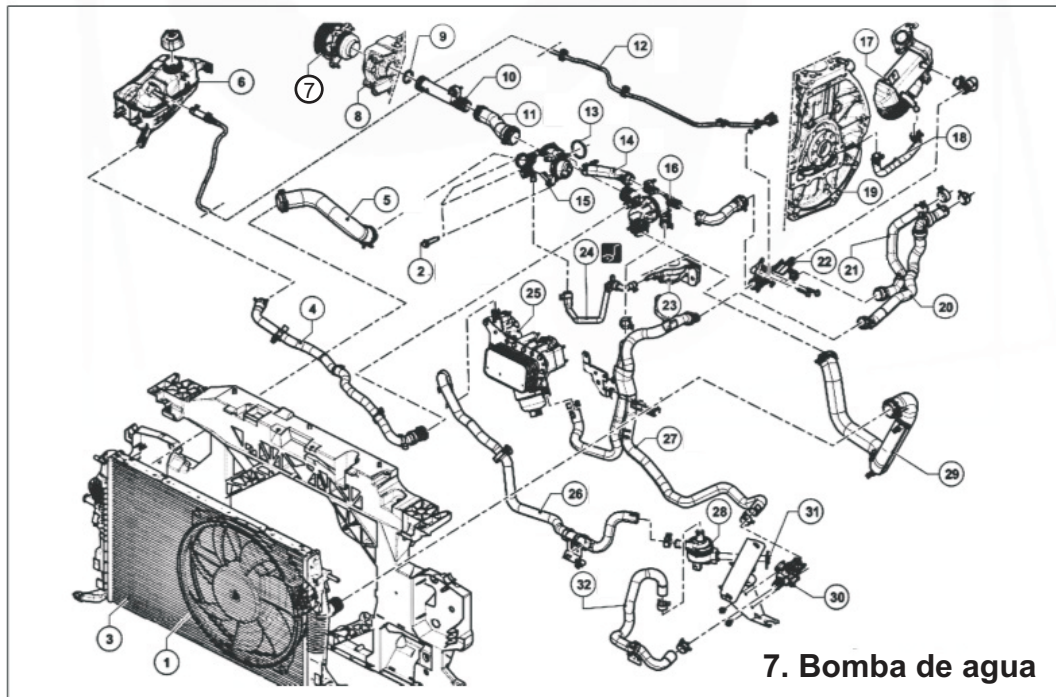


HOJA DE INFORMACIÓN TÉCNICA

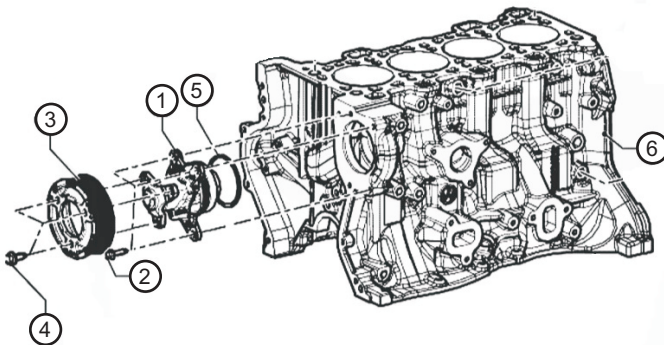
REFERENCIA: 1964

Renault Fluence - Motor 1.6 dCi (R9M)

Esquema de refrigeración

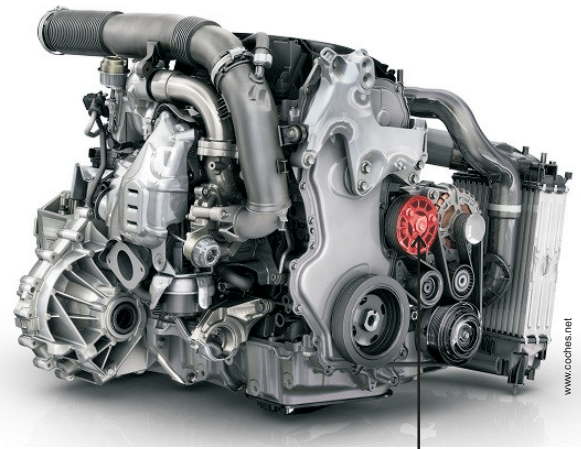


Pares de apriete	
Tornillo Bomba de agua ②	10 Nm
Tornillo Polea de la bomba de agua ④	10-20 Nm



1. Bomba de agua
2. Tornillos de la bomba de agua
3. Polea de la bomba de agua
4. Tornillos de la polea
5. Junta tórica
6. Bloque motor

Motor 1.6 dCi



Bomba de agua

HOJA DE INFORMACIÓN TÉCNICA

Sustitución de la Correa auxiliar y la Bomba de agua

Útiles específicos:

- No se requieren herramientas ni utillajes específicos.

Desmontaje

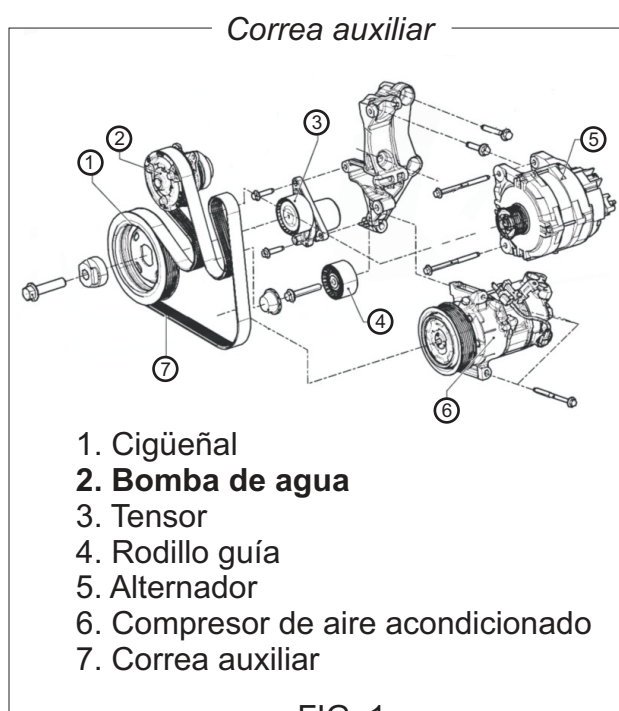
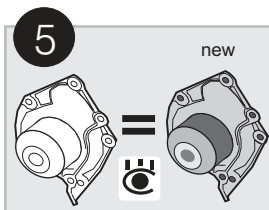
Los primeros pasos, comunes a la mayoría de los vehículos, son desconectar la batería y desmontar todos los elementos necesarios para acceder a la correa auxiliar, tales como rueda delantera derecha, paso de rueda, soporte motor, tapas de plástico,...

Cada vehículo tiene más o menos elementos que desmontar, especificados en los manuales de reparación propios.

- 1 El siguiente paso es vaciar el circuito de refrigeración.
- 2 Girar el tensor (3) [FIG. 1] para destensar la correa auxiliar (7) [FIG. 1], y a continuación desmontarla.
- 3 Desmontar la bomba de agua (2) [FIG. 1].

AIRTEX. RECOMIENDA:

- 4 Limpiar el circuito de refrigeración y sustituir rodillo guía, tensor y correa auxiliar si fuera necesario.



Montaje

- 1 Desmontar la polea y montarla en la nueva bomba de agua. Después, montar la bomba de agua en su alojamiento.
- 2 Girar el tensor para poder montar la correa auxiliar. Luego, dejar actuar el tensor para que la correa quede tensada.
- 3 Proceder con el resto del montaje.



NOTA: Antes de arrancar el motor, rellenar todo el circuito refrigerante con líquido anticongelante.

AIRTEX. RECOMIENDA:

